

Ein Unternehmen
der Stadtwerke München





RAUF AUFS RAD.

RUND UM STARNBERG.

MVG Rad – Ihr Mietrad
für alle Gelegenheiten.



**DIE MOBILITÄTS-
MACHER*INNEN.**

Das Rad der Stadt München 
und des Landkreises Starnberg 

mvg.de/rad

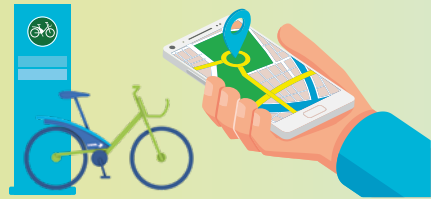
Und so funktioniert MVG Rad:

1.



Die **App MVG more** auf Ihrem Smartphone installieren und einmalig registrieren.

2.



Ihren Standort auf der Karte eingeben und ein **verfügbares Rad** in der Nähe **auswählen**.

Wichtig: Um unsere Mieträder auszuleihen, müssen Sie volljährig sein.

Gut zu wissen: Auch außerhalb der Stadt München und jetzt ebenfalls in Gauting und Gilching stehen MVG Räder für Sie zur Verfügung. Im Landkreis Starnberg sowie außerhalb des Rückgabegebiets geben Sie das MVG Rad bitte immer an einer Station zurück und sparen sich damit die Servicegebühr.



MVG Rad ist Ihr ideales Fortbewegungsmittel – ganz gleich, ob es um kurze Strecken, Sightseeing oder Radtouren geht. Dafür stehen Ihnen **4.000 silbern-blaue Mieträder** im gesamten Stadtgebiet und den umliegenden Landkreisen zur Verfügung – jetzt auch neu im Landkreis Starnberg, in den Gemeinden Gilching und Gauting. In der **App MVG more** sehen Sie auf einen Blick, wo ein Rad an einer Station oder in Ihrer Nähe verfügbar ist.

3.

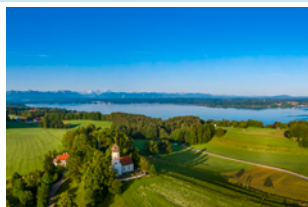


Den zugesandten **PIN-Code** in den **Bordcomputer** eingeben und losradeln!

4.



Das Rad an Ihrem Zielort **abstellen** und **abschließen**.



Unsere Preise und Angebote:

Einzelnutzung		Nutzung im Paket	
Preis für Einzelnutzung	8 ct pro Min. ¹	1-Monats-Paket	8 €
Maximaler Tagespreis ²	12 € ¹	3-Monats-Paket	16 €
Prepaid-Verfahren		6-Monats-Paket	24 €
500 Minuten ³	25 €	12-Monats-Paket	36 €
1.000 Minuten ³	35 €	Freiminuten ⁴	30 Min. pro Tag
Preis nach Verbrauch des Prepaid-Guthabens	8 ct pro Min. ¹	Preis nach Verbrauch der Freiminuten	5 ct pro Min. ¹
Maximaler Tagespreis ²	12 €	Maximaler Tagespreis ²	10,50 €





¹Der angegebene Preis gilt für die Einzelnutzung des MVG Rads pro Minute. Wird ein MVG eRad genutzt, verdoppelt sich der angegebene Preis für die Einzelnutzung pro Minute.

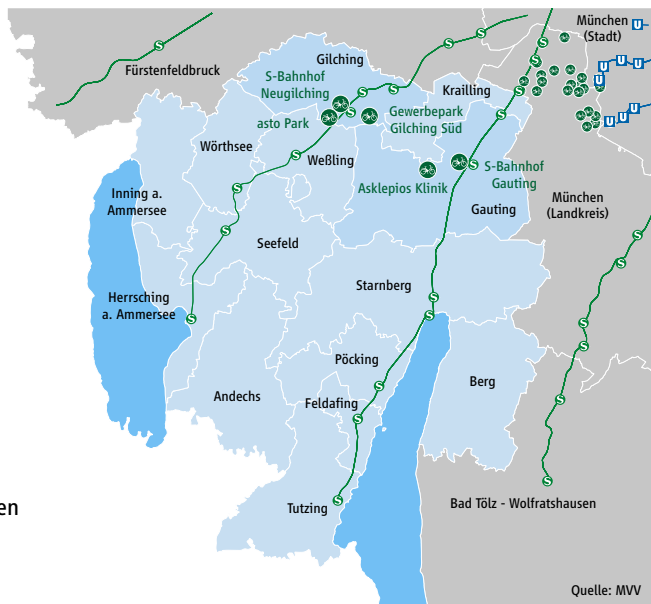
²Der angegebene maximale Tagespreis gilt für die Nutzung des MVG Rads nach Verbrauch aller Freiminuten und Prepaid-Guthaben. Bei einer Langzeitznutzung von mehr als 24 Stunden wird jeweils der maximale Tagespreis pro angefangenem Tag berechnet. Für die Nutzung des MVG eRads beträgt der maximale Tagespreis das Doppelte.

³Bei der Nutzung des MVG Rads wird das Prepaid-Guthaben mit jeder gefahrenen Minute verrechnet. Wird ein MVG eRad genutzt, werden für jede tatsächlich verfahrene Minute zwei Minuten aus dem Prepaid-Guthaben verbraucht.

⁴Bei der Nutzung des MVG Rads werden die Freiminuten mit jeder gefahrenen Minute verrechnet. Wird ein MVG eRad genutzt, werden für jede tatsächlich verfahrene Minute zwei Freiminuten verbraucht.

Die Tabelle zeigt die MVG Rad Standardpreise.
Komplette Preisübersicht unter: mvg.de/rad

-  MVG Radstation
-  Landkreis Starnberg
-  Gemeindegrenzen
-  S-Bahn-Haltstelle
-  U-Bahn-hof
-  S-Bahn-Linie
-  U-Bahn-Linie



Allgemeine Hinweise:

Bei Problemen, Defekten, Pannen oder Unfall hilft Ihnen unsere MVG Rad Servicenummer:

0800 344 22 66 22

gebührenfrei aus allen deutschen Netzen, rund um die Uhr erreichbar

Alle weiterführenden Informationen sowie unsere AGB finden Sie in der App MVG more und unter: mvg.de/rad
Per E-Mail erreichen Sie uns unter: rad@mvg.de

Herausgeber: Münchner Verkehrsgesellschaft mbH (MVG),
Mobilitätskommunikation, 80287 München · Fotos: Titel Shutterstock, S. 3 MVG
Gestaltung: Sassenbach Advertising · Druck: SWM Druckerei
Stand: November 2021 · Artikelnummer: 134328

Mehr Infos auch unter:
mvg.de/rad