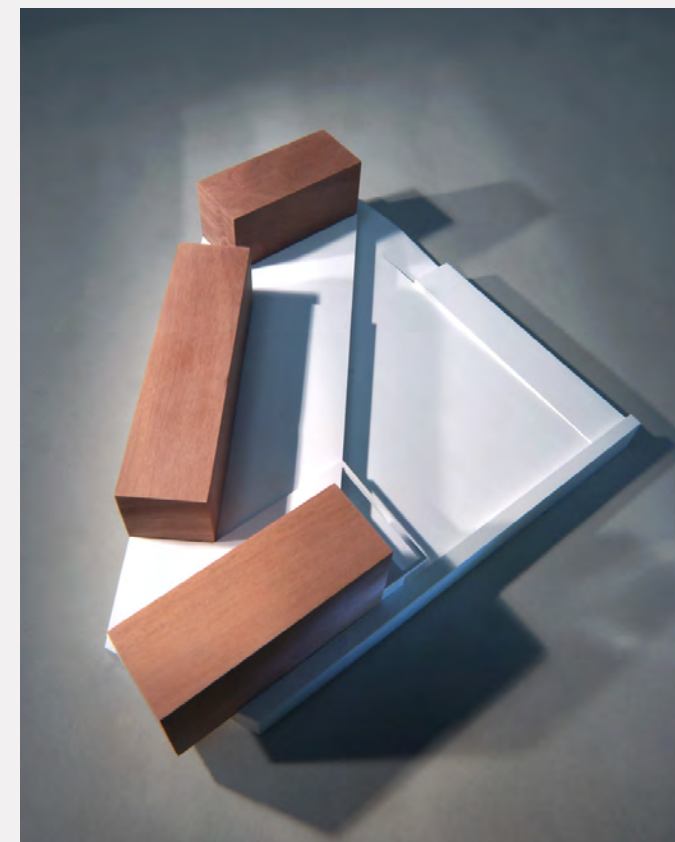


Entwicklung Grundschulareal Gemeinde Gauting



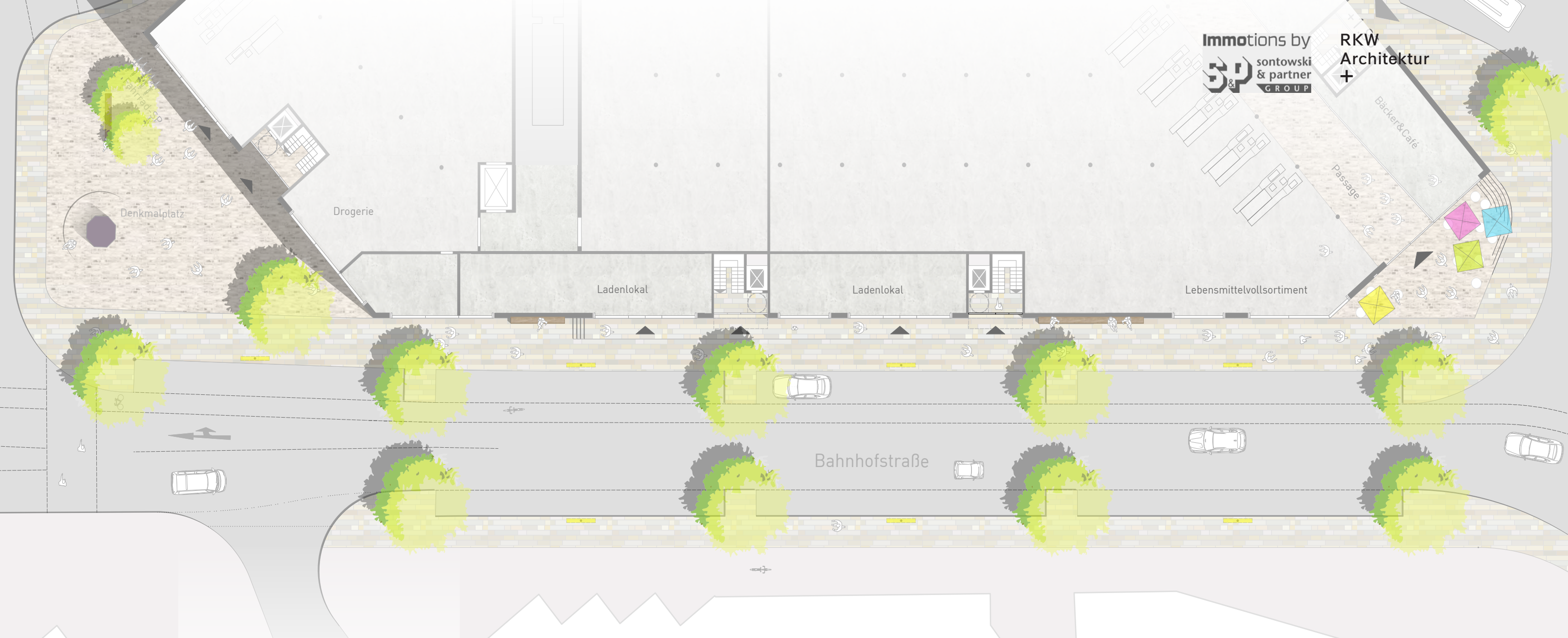




SOCKEL
 2.793 qm BGF
 2.576 qm VK+NF
 0.92

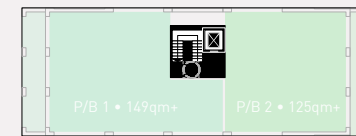
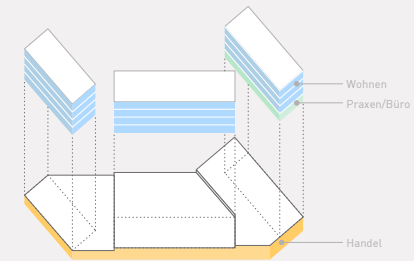


*optional
 (abhängig von
 Topografie)

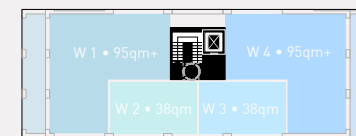
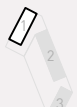


Bahnhofstrasse

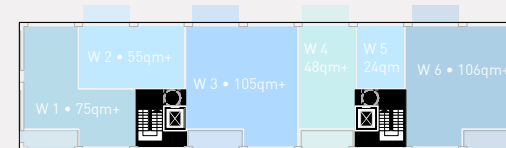




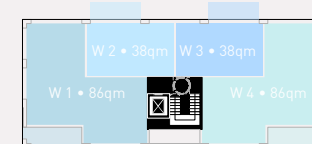
Block 1 • 1.0G
 1 Etage
 1 x 342 qm = 342 qm BGF
 2 Praxen/Büros = 274 qm
 NF / BGF = 0.80



Block 1 • 2.-4.0G
 3 Etagen
 3 x 342 qm = 1.026 qm BGF
 3 WE / Etage = 12 WE
 WF = 266 x 3 = 798 qm
 WF / BGF = 0.78



Block 2 • 1.-4.0G
 4 Etagen
 4 x 525 qm = 2.100 qm BGF
 6 WE / Etage = 24 WE
 WF = 413 x 4 = 1.652 qm
 WF / BGF = 0.79

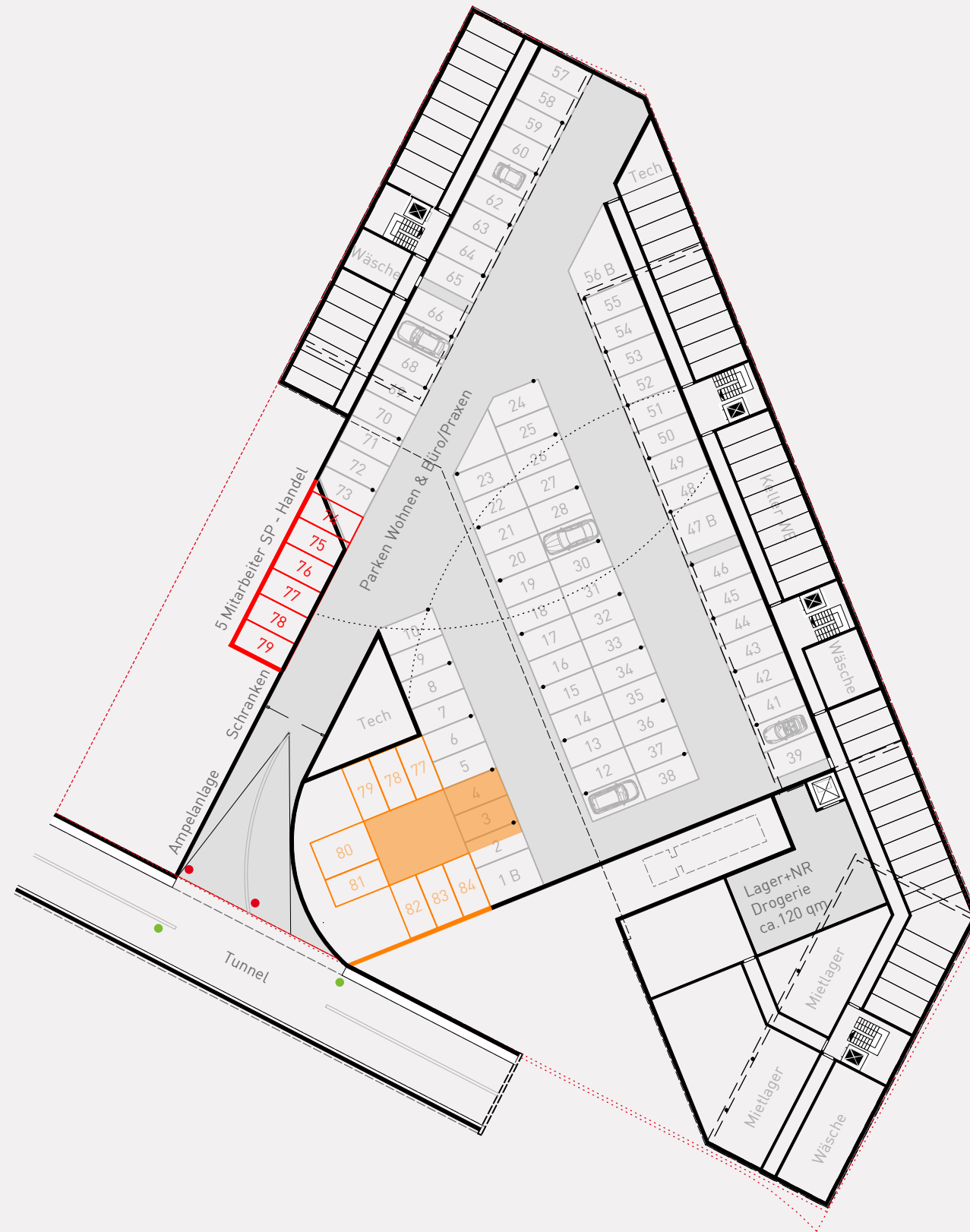


Block 3 • 1.-4.0G
 4 Etagen
 4 x 313 qm = 1.252 qm BGF
 4 WE / Etage = 16 WE
 WF = 248 x 4 = 992 qm
 WF / BGF = 0.79



Σ Wohnen = 52 WE • 3.442 qm Wohnfläche • 4.378 qm BGFa
 Σ Praxen/Büros = 2 Einheiten • 342 qm NF • 342 qm BGFa





Stellplatznachweis

Handel 1.903 qm VK / 40 = 48 SP
 Laden 1 = 2 SP
 Laden 2 = 2 SP

Σ 52 SP

Büro/Praxen 200 qm NF / 30 = 7 SP

Σ 7 SP

Wohnen 22 WE <50qm = 22 SP
 Wohnen 30 WE >50qm = 45 SP

 Σ 67 SP

Gefordert • Geplant :

min. 52 SP (Handel) • geplant oi 45 + 7 ui SP
 min. 74 SP (WE+Praxen) • geplant ui 74-77 SP

gemäß betreffender Stellplatzverordnung

WE bis 50qm 1 SP / WE
 WE bis 120qm 1.5 SP / WE
 WE ab 120qm 2 SP / WE

Kleinhandel 1 SP / 40qm VK
 (≥2 SP/Laden)
 Handel 1 SP / 40qm VK
 Büro 1 SP / 40qm NF
 Praxis 1 SP / 30qm VK



Blick zum Kriegerdenkmal



Blick vom Bussbahnhof



begrünter Parkplatz



Ansicht Bahnhofstrasse • Boulevard



Attika +17.50 = 599.50m üNN
 Gefälle 2%

Dachaufbau
 externe Begrünung
 25cm Vegetationsschicht
 Trenn- und Sperrschicht
 25cm Gutedämmung 2%
 mind. 22cm max. 30cm
 22cm STB-Flachdecke
 1.5cm Innenputz

Alu-Rahmenfenster
 3-Fachverglasung
 SSK 6 (Bühnensite SSK4)
 pulverbeschichtet
 Dekor Eiche

Putzfassade
 2cm Mineralische Putz
 RAL 9010 Reinweiß
 18cm Wärmedämmung
 18cm STB-Konstruktion
 1.5cm Innenputz

Aussengeländer
 Absturzschonung 0.9m bzw. 1.10m
 Flachstahlprofile 20mm
 RAL 7012 Basaltgrau

Sockelfassade
 5cm Klinkerriegeln
 chamoisfarben
 18cm Wärmedämmung
 18cm STB-Konstruktion
 1.5cm Innenputz

P-R Konstruktion
 Anschlagbreite 50mm
 Profile min. 12.5cm
 Alu RAL 7016 Anthrazitgrau

EG • HANDEL
 ± 0.00 = 582.00m NN • EG Foyer

Fassadendetail



