

Unser Angebot für Sie

- Wir klären mit Ihnen, ob „Wohnen für Hilfe in Gauting“ konkret für Sie in Frage kommt.
- Persönlicher Besuch zu Hause zum gegenseitigen Kennenlernen.
- Vermittlung der Wohnpartnerschaft.
- Wir helfen beim gemeinsamen Vereinbaren der Hilfeleistungen.
- Wir bieten sozialpädagogische Begleitung der Wohnpartnerschaften.

Gautinger Insel

Grubmühlerfeldstr. 10
82131 Gauting
Tel.: 089/45 20 86 77/78
Fax: 089/45 20 86 79
E-Mail: insel@gauting.de
Homepage: <http://insel.gauting.de>



Ihre Ansprechpartnerinnen:
Frau Martina Ottmar
Frau Inga Schauder

Öffnungszeiten

Mo. 09:00 - 11:00 und 13.00 - 16.00 Uhr
Di. 09:00 - 11:00 und 13:00 - 16:00 Uhr
Mi. 13.00 - 14.30 Uhr
Do. 09:00 - 11:00 und 13:30 - 16:30 Uhr

Oder nach Vereinbarung; in Einzelfällen kann auch ein Hausbesuch stattfinden.



„DIE ALTERNATIVE WOHNFORM
FÜR JUNG UND ALT“



Unser Angebot für Sie

- Wir klären mit Ihnen, ob „Wohnen für Hilfe in Gauting“ konkret für Sie in Frage kommt.
- Persönlicher Besuch zu Hause zum gegenseitigen Kennenlernen.
- Vermittlung der Wohnpartnerschaft.
- Wir helfen beim gemeinsamen Vereinbaren der Hilfeleistungen.
- Wir bieten sozialpädagogische Begleitung der Wohnpartnerschaften.

Gautinger Insel

Grubmühlerfeldstr. 10

82131 Gauting

Tel.: 089/45 20 86 77/78

Fax: 089/45 20 86 79

E-Mail: insel@gauting.de

Homepage: <http://insel.gauting.de>



Ihre Ansprechpartnerinnen:

Frau Martina Ottmar

Frau Inga Schauder

Öffnungszeiten

Mo. 09:00 - 11:00 und 13.00 - 16.00 Uhr

Di. 09:00 - 11:00 und 13:00 - 16:00 Uhr

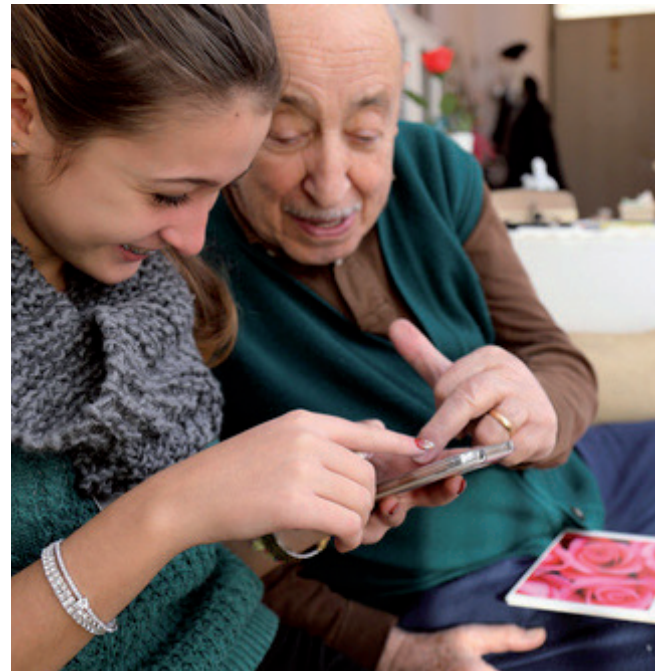
Mi. 13.00 - 14.30 Uhr

Do. 09:00 - 11:00 und 13:30 - 16:30 Uhr

Oder nach Vereinbarung; in Einzelfällen kann auch ein Hausbesuch stattfinden.



„DIE ALTERNATIVE WOHNFORM
FÜR JUNG UND ALT“



Liebe Seniorinnen, liebe Senioren,

mit dem Alter werden die Dinge des Alltags beschwerlicher. Wenn Sie sich Unterstützung beim Einkauf, der Haus- und/oder Gartenarbeit wünschen und ein freies Zimmer bei sich haben, dann ist „Wohnen für Hilfe in Gauting“ genau das Richtige für Sie!

„Wohnen für Hilfe in Gauting“ vermittelt Ihnen Unterstützung im häuslichen Bereich durch einen jungen Menschen, der bei Ihnen wohnt und bietet Auszubildenden oder Studierenden eine Unterkunft.

„Ein Gewinn für Beide

Oft entstehen herzliche Beziehungen zwischen den Seniorinnen und Senioren und den jungen Menschen.

Sie haben Platz, Lebenserfahrung und nachlassende Kräfte, der junge Mensch hat wenig Geld, aber die Kraft der Jugend.

Gefördert von



Bayerisches Staatsministerium für
Arbeit und Soziales, Familie und Integration

Junge Menschen bringen Geselligkeit und Sicherheit in Ihr Leben und unterstützen Sie bei der Alltagsarbeit statt Miete zu bezahlen.

Es ist jemand im Haus, der nach dem Rechten sieht und eine Vertrauensperson informieren kann, wenn es Ihnen nicht gut geht. Die konkreten Aufgaben vereinbaren die Wohnpartner gemeinsam.

Ausgenommen sind Pflegeleistungen jeglicher Art. Die Nebenkosten werden in Form einer Monatspauschale bezahlt. Individuelle Vereinbarungen sind natürlich möglich.

Die Regel ist:

1 qm Wohnfläche \cong 1 Stunde Hilfe im Monat



// Zukunftsministerium
Was Menschen berührt.